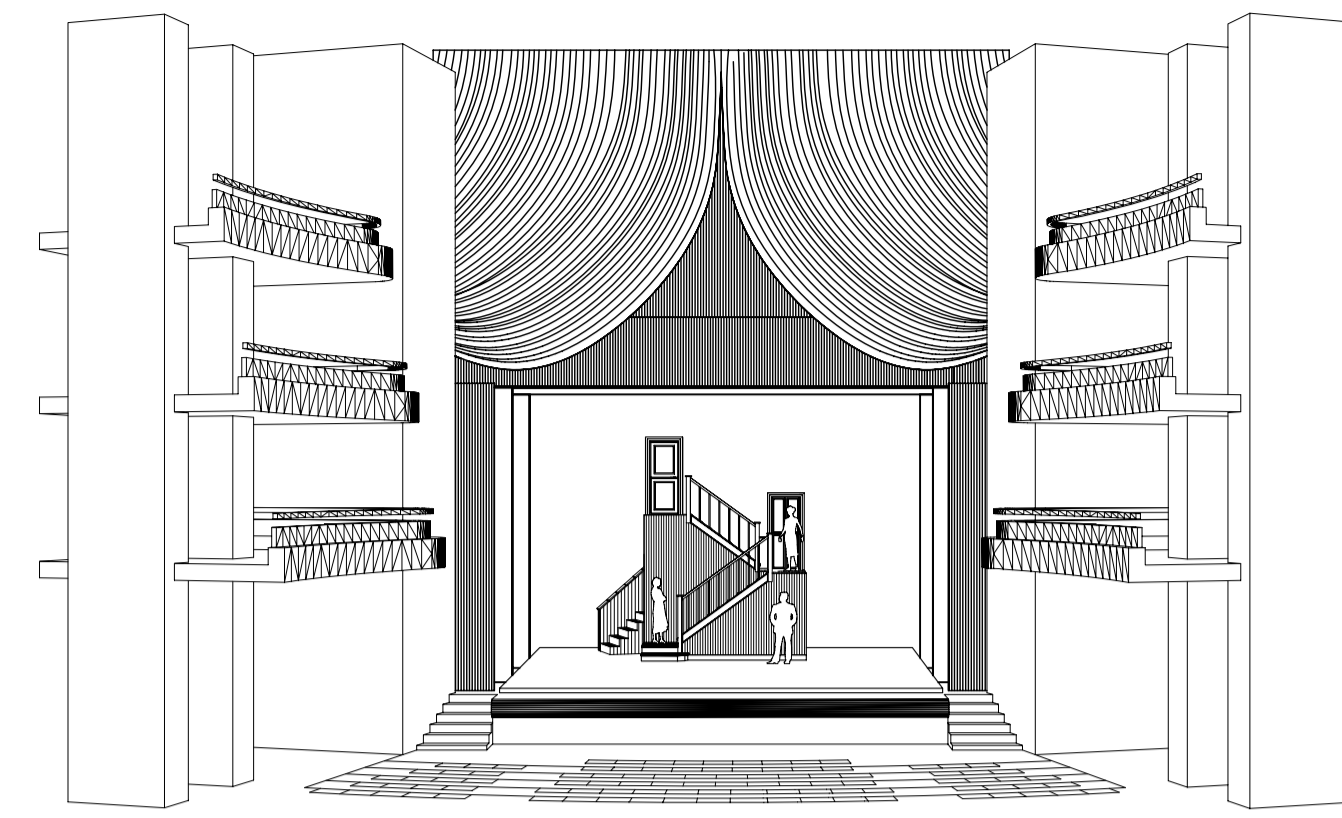
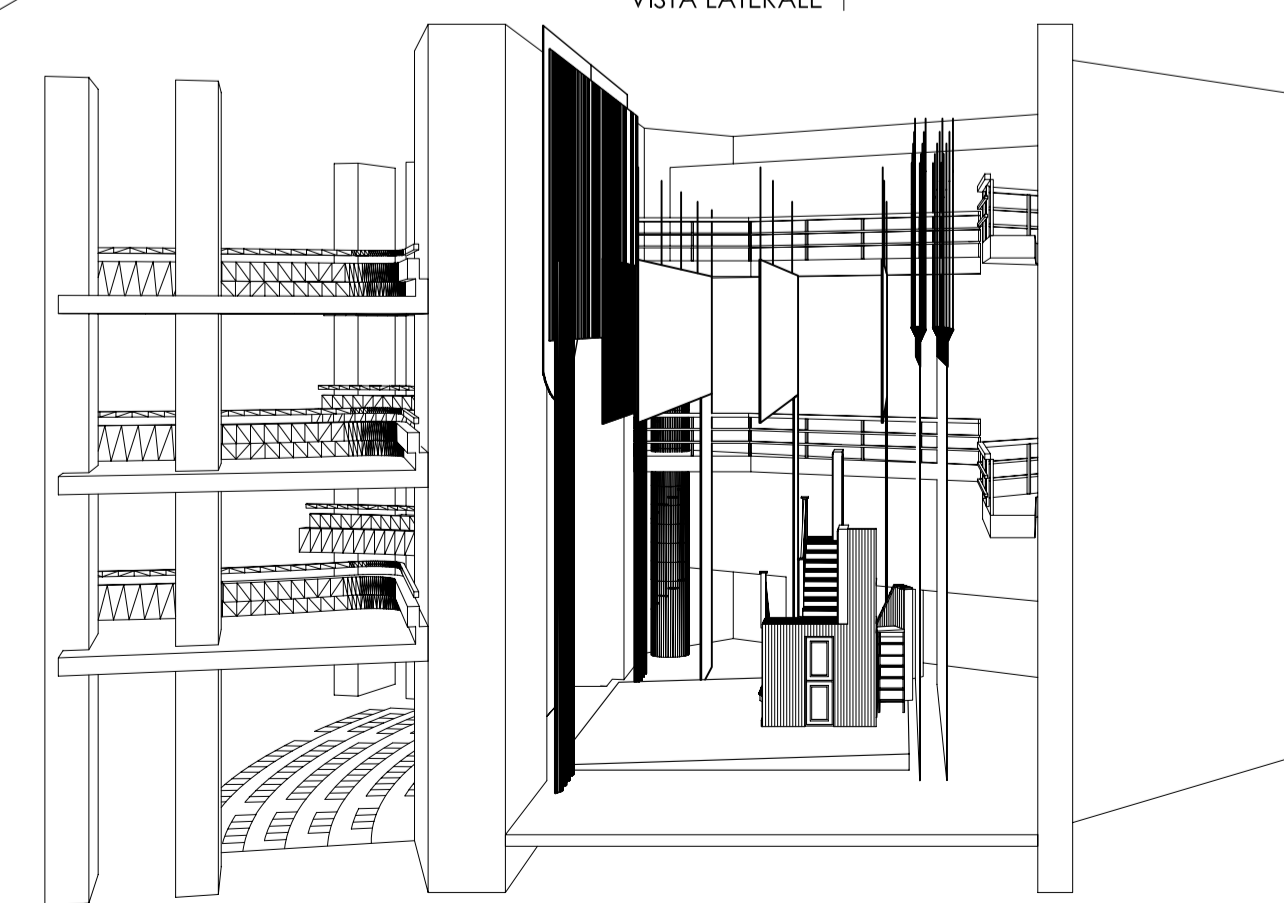


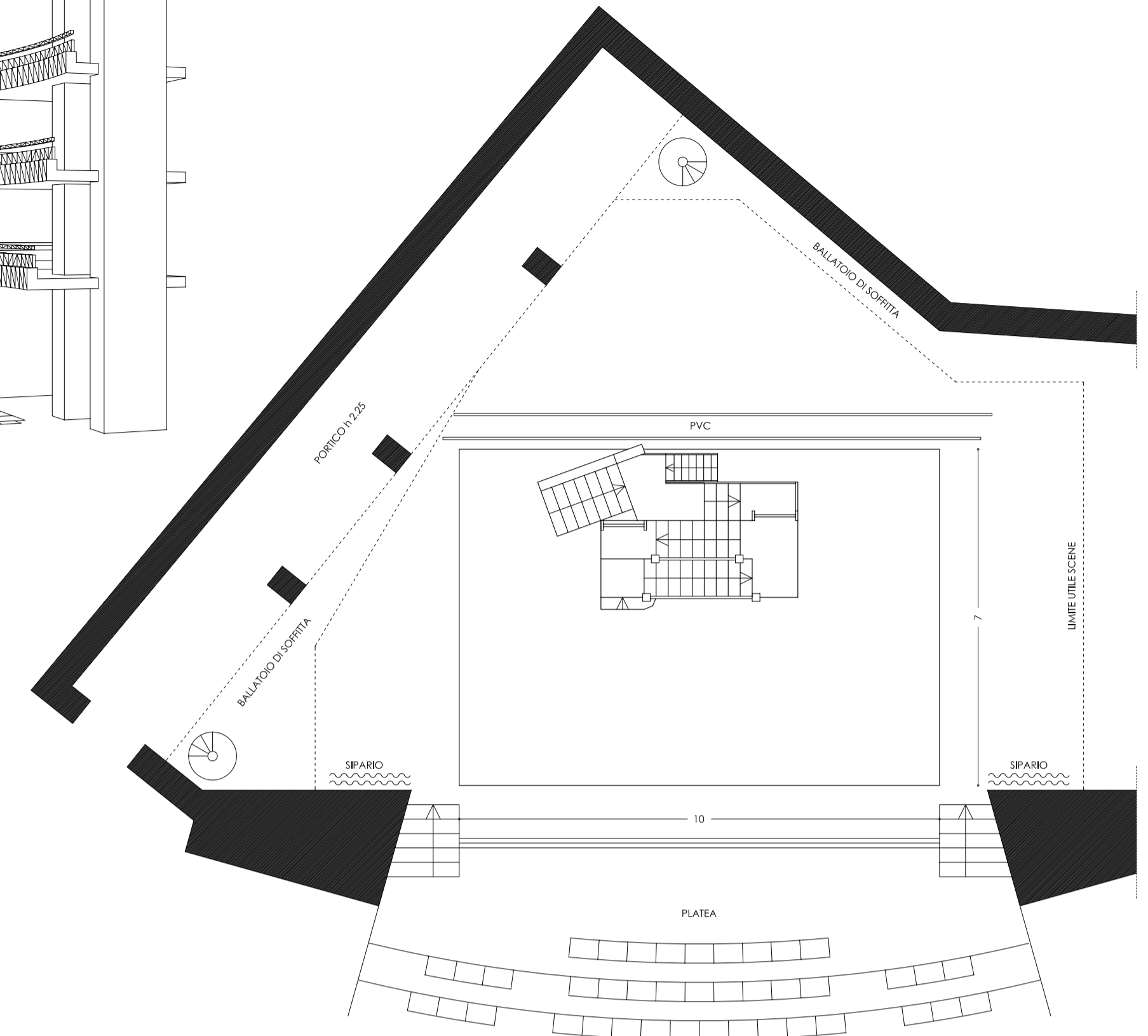
TEATRO ELISEO, assonometria della scena



VISTA FRONTALE



VISTA LATERALE



PIANTA TEATRO ELISEO, pianta della scena, scala 1:100



ANTONIO PANZUTO
 Progetto scenografico:
L'INTERVISTA
 di Natalia Ginzburg
TAVOLA 2

produzione
 TEATRO ELISEO 2009
 regia
 VALERIO BINASCO
 scenografia
 ANTONIO PANZUTO
 luci
 PASQUALE MARI
 aiuto scenografo
 ALBERTO NONNATO