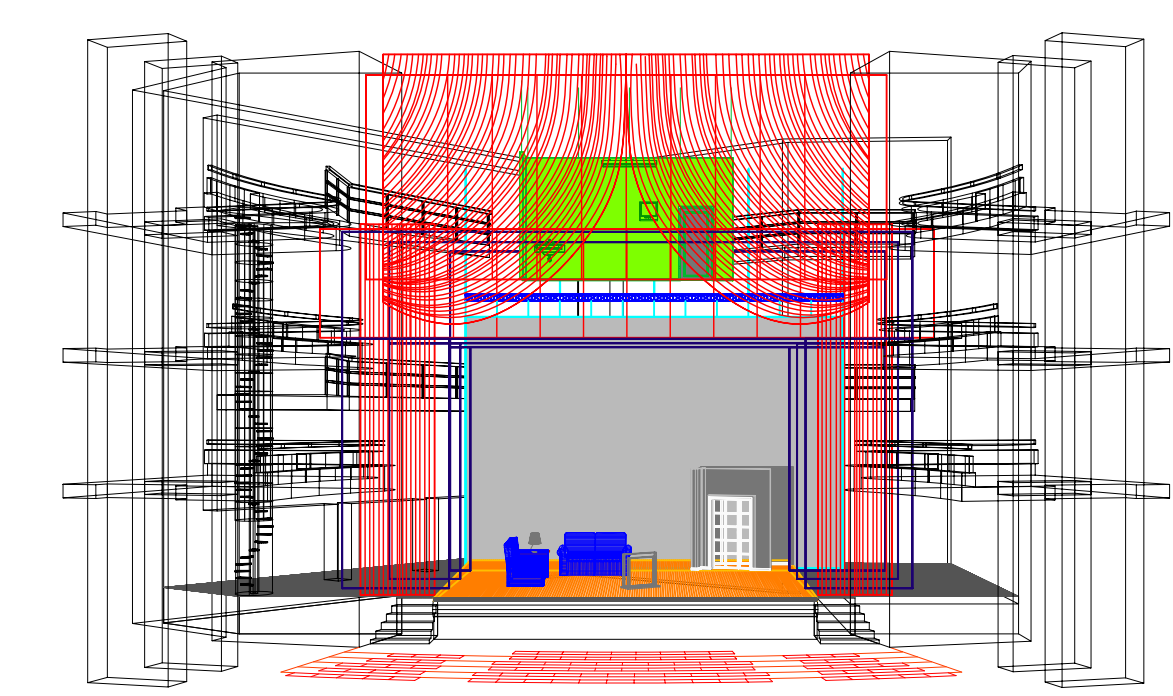
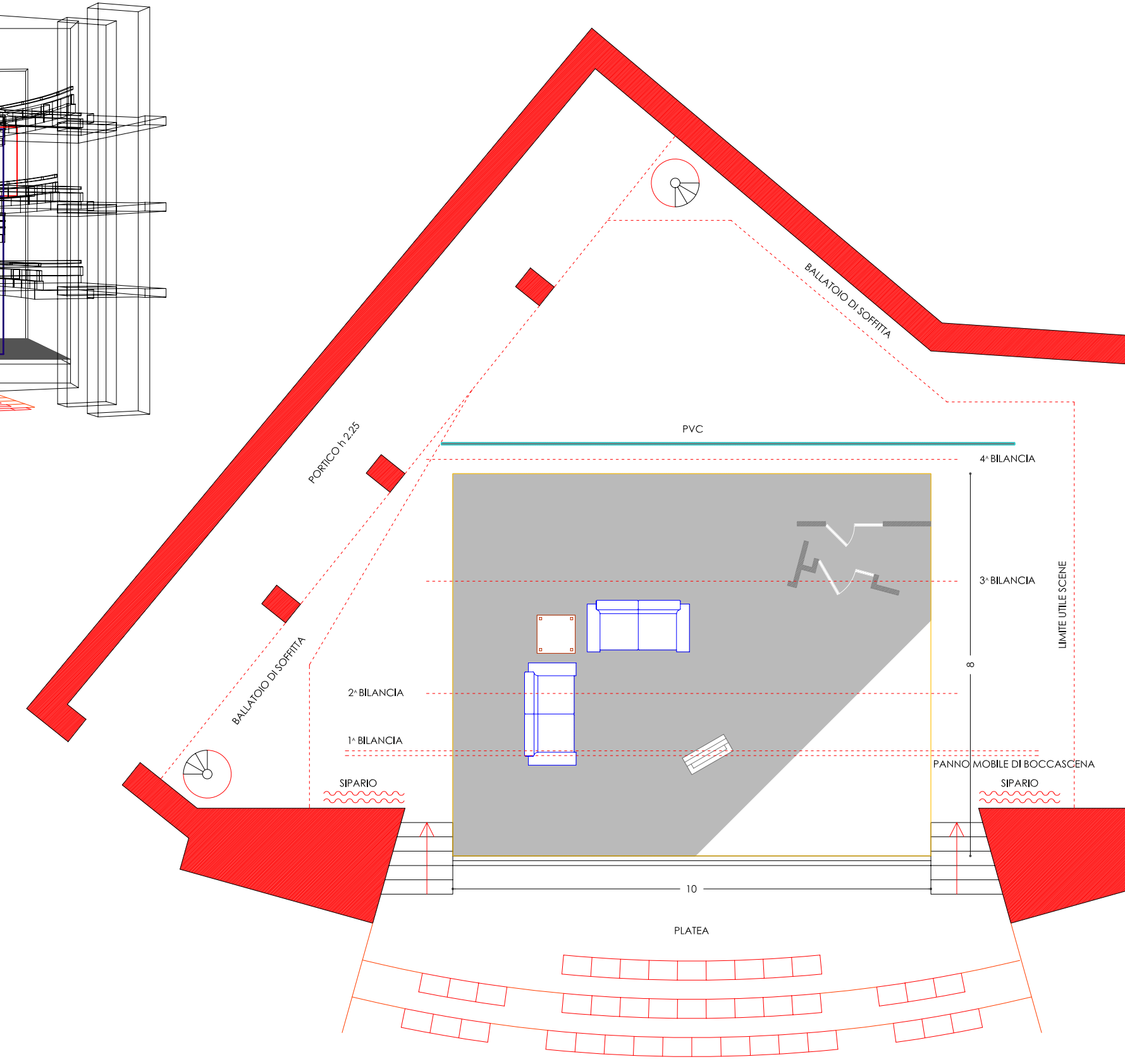


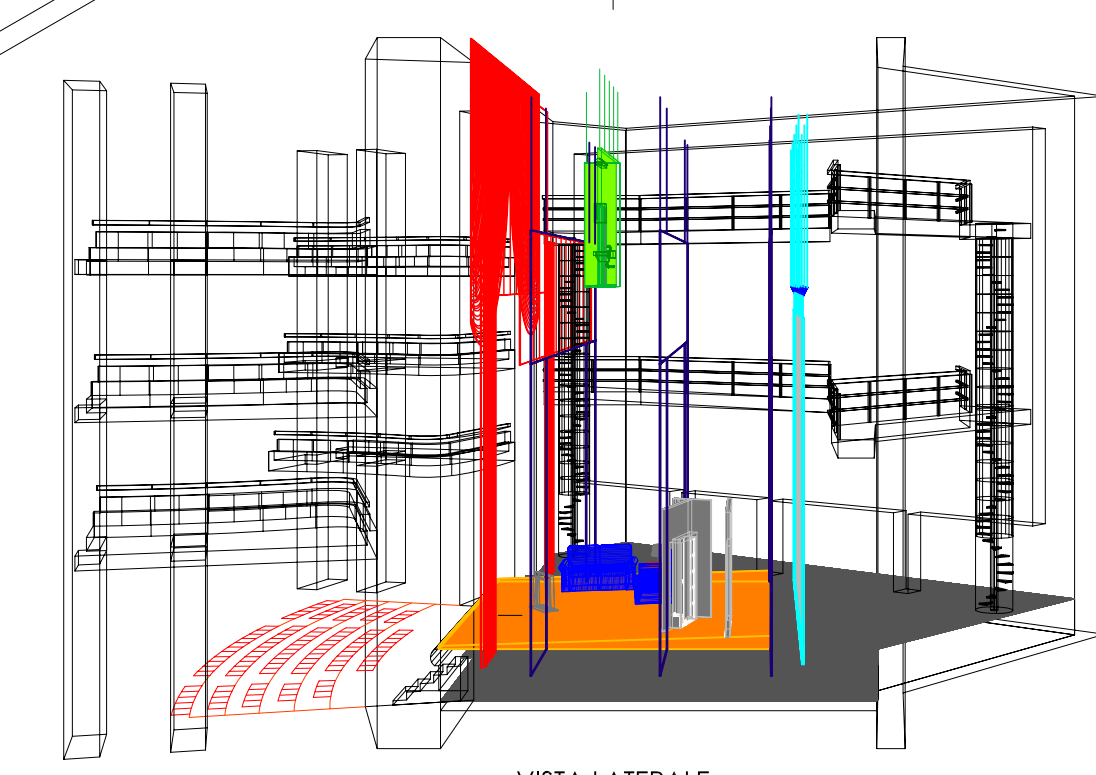
TEATRO ELISEO, SCENA ATTO I e ATTO III, assonometria



VISTA FRONTALE



PIANTA TEATRO ELISEO, SCENA ATTO I e ATTO III, scala 1:100



VISTA LATERALE



ANTONIO PANZUTO

Progetto scenografico:
NOCCIOLINE
di FAUSTO PARAVIDINO

TAVOLA 3
TEATRO ELISEO

produzione
TEATRO ELISEO
BAM TEATRO
Roma 2007
in collaborazione con
FONDAZIONE TEATRO DUE PARMA

regia
VALERIO BINASCO

scenografia
ANTONIO PANZUTO

aiuto scenografo
ALBERTO NONNATO

realizzazioni scenotecniche
ASD n.1 di VALENTINO DAMIANI
Pollenza (Macerata)

